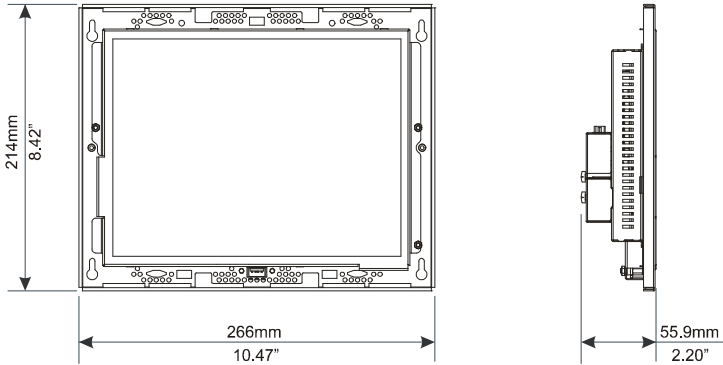


eBIS410

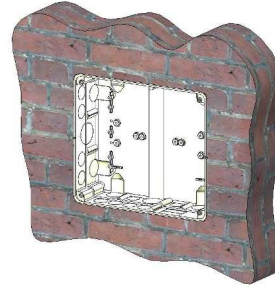
Dimension/ Abmessungen-Einbauausschnitt/ Dimension/ Dimensiones/ Dimensioni



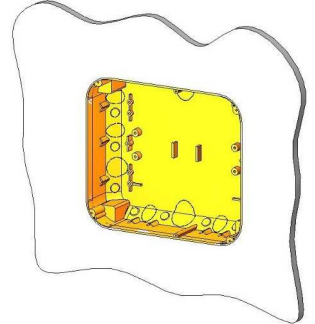
Fixing/ Befestigung/ Monter/ Sujeción/ Fissaggio

Install the Kaiser Box on the wall or dry-wall before proceed with installation. Installieren Sie zuerst den entsprechenden Einbaukasten (nicht im Lieferumfang) in der Mauer oder Gipskartonwand bevor Sie mit der Installation des Touch Panel fortfahren. Installer la boîte Kaiser (pas fournie) dans le mur normal ou dans le mur avec enduit au gypse avant de procéder avec l'installation du pupitre. Por favor instalar la caja Kaiser (no suministrada) en la pared o en la escayola de yeso antes de proceder con la instalación de la unidad. Installare la scatola Kaiser (non fornita) nel muro o nel cartongesso prima di procedere con l'installazione del pannello.

Wall / Mauer / Mur / Pared / Parete



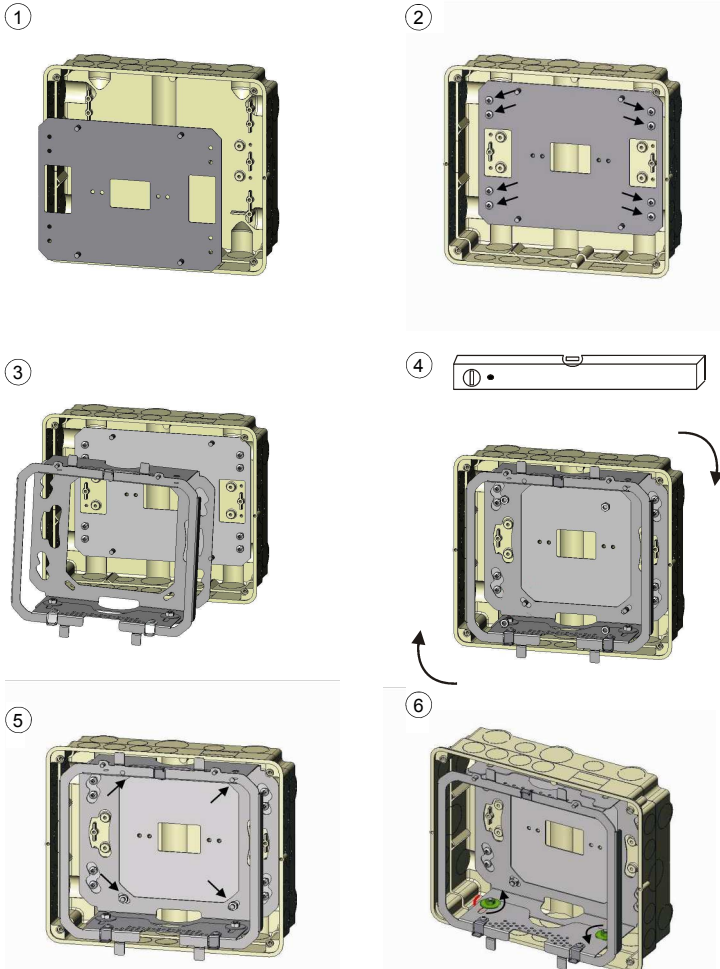
Dry-wall / Gipskartonwand / Enduit au gypse / Yeso / Cartongesso



1

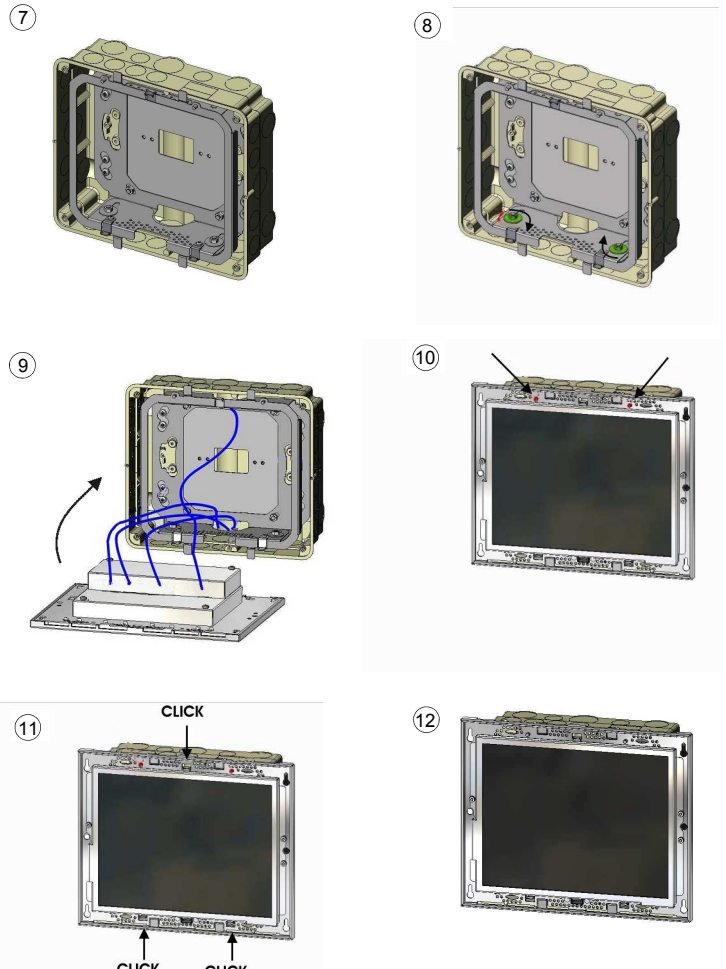
MANEBIS410U001 V.1.02

2



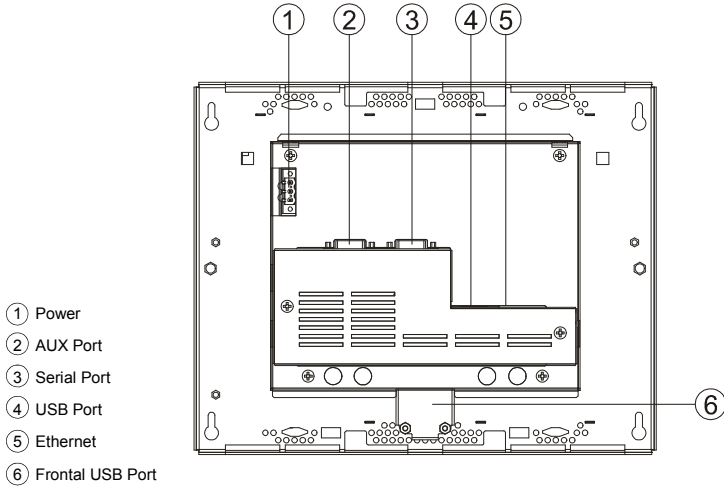
3

MANEBIS410U001 V.1.02



MANEBIS410U001 V.1.02

4



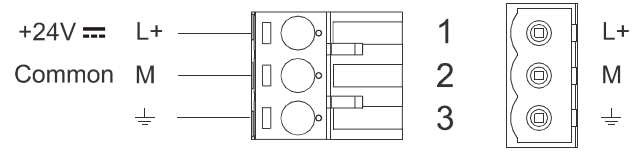
All ports are SELV (Safety Extra - Low Voltage)
 Alle Anschlüsse sind SELV (Kleinspannung)
 Toutes les portes sont SELV (Extra Sécurité - Voltage bas)
 Todos los puertos son SELV (Seguridad Extra - Baja tensión)
 Tutte le porte sono in SELV (bassissima tensione di sicurezza)

MANEBIS410U001 V.1.02

5

Extra low voltage power supply / Limited power source.
 Kleinspannung Stromversorgung / Limitierte Stromquelle.
 Alimentation de voltage extra bas / tension d'alimentation limitée.
 Fuente de alimentación de extra baja tensión / Tensión limitada.
 Alimentatore a bassissima tensione di sicurezza / sorgente di potenza limitata.

Don't open the panel rear cover when the power supply is applied.
 Das Bediengerät nicht unter Spannung öffnen.
 N'ouvrez pas le couvercle arrière avec le pupitre sous tension.
 No abra la parte posterior del terminal cuando esté conectado a tensión.



DC Power Connector, Female - R/C Terminal Blocks (XCFR2), manufactured by Weidmuller Inc., Cat. No. BLZ 5.08, torque 4.5 lb-in
 DC Spannungs клемме, weiblich - R/C Terminal Block (XCFR2), hergestellt durch Weidmuller Inc., Katalog Nr. BLZ 5.08, Drehmoment 4.5 lb-in
 Conector de alimentacion Hembra- R/C Regleta de Tornillos (XCFR2), fabricado por Weidmuller Inc., Cat. No BLZ 5.08, par de apriete 4.5 lb-in
 Alimentateur DC, femelle - Blockages terminales R/C (XCFR2), produit par Weidmuller Inc, Catalogue Nr. BLZ 5.08, couple 4.5 lb-in
 Connettore di alimentazione, femmina - R/C morsetti (XCFR2), prodotto da Weidmuller Inc, cat. Nr. BLZ 5.08, coppia 4.5 lb-in

SELV!

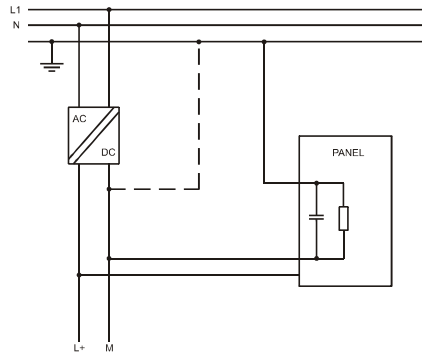
Installation shall be made by skilled personnel.
 Die Installation sollte nur durch qualifiziertes Personal erfolgen
 L'installation doit être faite par personnel qualifié
 La instalación debe ser realizada por personal formado
 Installazione da parte di personale qualificato.

Maintain adequate distances.
 Behalten Sie adäquate Entfernungen bei.
 SVP maintenez les distances appropriées
 Mantener la distancia adecuada
 Mantenere adeguate distanze.

The power supply used must be short-circuit-proof.
 Die verwendete Spannungsversorgung muss kurzschlussfest sein!
 L'alimentation utilisée doit résister aux courts-circuits!
 La fuente de alimentación utilizada debe estar protegida contra cortocircuitos.
 L'alimentatore di tensione utilizzato deve essere provvisto di protezione da corto circuito!

MANEBIS410U001 V.1.02

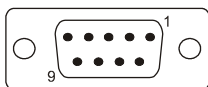
6



Ensure that the power supply has enough power capacity for the operation of the equipment.
 Stellen Sie sicher, dass die Spannungsversorgung genügend Leistungskapazität für den Betrieb des Gerätes aufweist.
 Assurez vous que votre alimentation possède suffisamment de puissance pour le pupitre.
 Asegúrese que la fuente de alimentación tiene suficiente capacidad para operar con el equipo.
 Verificare che l'alimentatore sia in grado di erogare la potenza necessaria per il corretto funzionamento dell'apparecchiatura.

Connections/ Anschlüsse/ Raccordements/ Conexiones/ Collegamenti

SERIAL PORT



Pin	Description
1	
2	RX/CHB-
3	TX/CHA-
4	
5	GND
6	
7	RTS/CHA+
8	CTS/CHB+
9	

MANEBIS410U001V.1.02

7

AUX Port

The functionality of the AUX Port depends on the optional communication module which is plugged into the unit.
 Zum Verwenden der AUX-Schnittstelle ist ein optionales Kommunikationsmodul erforderlich, welches in das Bediengerät gesteckt wird.
 Le fonctionnement du Port AUX dépend du module de communication supplémentaire connecté.
 La utilización del Puerto AUX depende del módulo de comunicación opcional que se conecta al terminal.
 La sua funzionalità dipende dal modulo che viene inserito.

The products have been designed for use in a residential, commercial and light-industrial environments in compliance with the 2004/108/CE directive / Diese Produkte wurden für die in Wohn- und Geschäftsräumen sowie in leicht gewerblich genutzten Gebäuden Nutzung hergestellt. Ihr Betrieb erfüllt die folgenden Bestimmungen 2004/108/CE / Ces pupitres ont été conçus pour utilisation dans un environnement, commerciales et de l'industrie légère. Ils répondent aux normes 2004/108/CE / Estos productos están diseñados para su instalación en ambientes residenciales, comerciales y de industria ligera cumpliendo con las norma 2004/108/CE / I prodotti sono stati progettati per l'impiego in ambienti residenziali, commerciali e dell'industria leggera in conformità alla direttiva 2004/108/CE.

The products have been designed in compliance with:
 Die Produkte wurden konform den geltenden Normen und Standards erstellt:
 Les produits ont été conçus en conformité aux normes:
 El producto ha sido diseñado en conformidad con:
 I prodotti sono stati progettati in conformità alle norme:

- EN 61000-6-3
- EN 55022 Class B
- EN 61000-6-1
- EN 61000-4-2
- EN 61000-4-3
- EN 61000-4-4
- EN 61000-4-5
- EN 61000-4-6

EN50090-2-2

EN60669-2-1

Reproduction of the contents of this copyrighted document, in whole or part, without written permission of Exor International S.p.A., is prohibited.
 Dieses Dokument ist urheberrechtlich geschützt. Das vervielfältigen in Auszügen oder im Ganzen darf nicht ohne die schriftliche Zustimmung von Exor International S. p. A. vorgenommen werden.
 Il est interdit de reproduire ou transmettre tout ou partie de ce manuel, à quelques fins que ce soit, sans l'autorisation expresse de Exor International S.p.A.
 Se prohíbe la reproducción de cualquier parte de este manual sin el permiso escrito de Exor International S.p.A.
 Nessuna parte di questo manuale può essere riprodotta senza il preventivo permesso scritto di Exor International S.p.A.

MANEBIS410U001
 V.1.02 11.01.2012

Copyright © 2010-2012 Exor International S.p.A
 Exor International S.p.A. - San Giovanni Lupatoto VR, Italy
 www.domiop.com

8